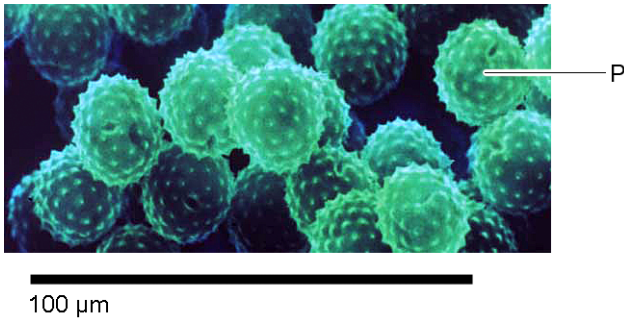


De ambrosia

De ambrosia is een plant die steeds vaker in Nederland voorkomt. Wetenschappers denken dat één van de oorzaken hiervoor het gebruik van vogelvoer is dat zaden van de ambrosia bevat. Mensen kopen dit vogelvoer en strooien het 's winters uit in de tuin.



- 1p 37 Tijdens de bloeiperiode kan één ambrosiaplant wel een miljard stuifmeelkorrels produceren. In de afbeelding zijn enkele van deze stuifmeelkorrels weergegeven. Eén stuifmeelkorrel is aangegeven met letter P.



Hoe groot is stuifmeelkorrel P ongeveer?

- A ongeveer 10 µm
B ongeveer 20 µm
C ongeveer 50 µm
D ongeveer 100 µm
- 1p 38 Stuifmeel van de ambrosia veroorzaakt bij sommige mensen hooikoorts. Uit onderzoek is gebleken dat 6 stuifmeelkorrels van de ambrosia al voldoende zijn om een allergische reactie te veroorzaken bij die mensen. Voor zo'n reactie zijn 60 stuifmeelkorrels van een grassoort nodig. Deze stuifmeelkorrels zijn veel groter dan de stuifmeelkorrels van de ambrosia.
→ Noem een oorzaak, waardoor de kleinere stuifmeelkorrels van de ambrosia een sterkere allergische reactie veroorzaken dan de stuifmeelkorrels van een grassoort.
- 1p 39 In Nederland komen twee soorten ambrosia voor, de alsem-ambrosia en de zand-ambrosia. De zaden van de alsem-ambrosia worden verspreid doordat de vruchtjes aan de veren van vogels blijven hangen. In de afbeelding wordt een vruchtje van de alsem-ambrosia weergegeven.
→ Het vruchtje van de alsem-ambrosia is aangepast aan de verspreidingswijze. Leg dit uit met behulp van de afbeelding.



vruchtje

- 1p 40 De zand-ambrosia produceert veel minder zaden dan de alsem-ambrosia en overwintert vooral met wortelstokken. Kan de zand-ambrosia zich geslachtelijk voortplanten? En kan de zand-ambrosia zich ongeslachtelijk voortplanten?
- A alleen geslachtelijk
B alleen ongeslachtelijk
C zowel geslachtelijk als ongeslachtelijk